

Jak se budeme sčítat?

- ✘ Sčítací komisař Vás nebo Vaši domácnost osobně navštíví a předá sčítací formuláře. Požádá Vás o potvrzení jejich převzetí podpisem. Zároveň Vám předá vysvětlivky k vyplnění formulářů a poskytne další potřebné informace. Sčítací komisař bude nosit viditelně umístěný průkaz a současně se prokáže svým občanským průkazem.
- ✘ Na některých sčítacích formulářích bude většina otázek předvyplněna údaji získanými z administrativních registrů a evidencí.
- ✘ Při sčítání vyplňujete údaje do sčítacích formulářů, popřípadě zkontrolujete správnost údajů předvyplněných. Pokud jsou chybné nebo nepřesné, opravte je prosím.
- ✘ Údaje zapisujete do formulářů podle stavu k tzv. **rozhodnému okamžiku, kterým je půlnoc z 25. na 26. března 2011.**
- ✘ Než začnete formuláře vyplňovat, pečlivě si prosím přečtete vysvětlivky. Sčítací komisař Vám odpoví na Vaše případné otázky a vysvětlí nejasnosti.
- ✘ K vyplnění použijte modrou nebo černou kuličkovou propisovací tužku. Čitelnost zápisu je důležitá, formuláře budou zpracovány optickou technologií. Formuláře prosím nepřekládejte.
- ✘ **Sčítací formuláře můžete vyplnit i elektronicky** a odeslat ČSÚ prostřednictvím internetu nebo datové schránky. Přístup k elektronickým formulářům a podrobný návod, jak je vyplnit, najdete společně s dalšími užitečnými informacemi na internetových stránkách www.scitani.cz, provozovaných Českým statistickým úřadem. Elektronické formuláře šetří Váš čas. Jde o nejpohodlnější, nejjednodušší, nejrychlejší a zároveň nejbezpečnější způsob vyplnění sčítacích formulářů. Formuláře budou dostupné ke stažení od půlnoci na 26. března 2011.

- ✘ Vyplněné sčítací formuláře můžete odevzdat počínaje 26. březnem 2011 několika způsoby:
 - předáte je sčítacímu komisaři při jeho návštěvě jako volné listy nebo v zalepené obálce, kterou Vám komisař na požádání vydá,
 - vyplníte a odešlete je elektronicky (www.scitani.cz),
 - nebo je ČSÚ zašlete bezplatně poštou v obálce s předtištěnou adresou P. O. Boxu.

- ✘ Sčítací formuláře si můžete rovněž vyzvednout a odevzdat je vyplněné na poště. Adresa a provozní hodiny pošty jsou uvedeny na letáčku, který sčítací komisař vhodí do Vaší poštovní schránky.

Účast na Sčítání lidu, domů a bytů je podle § 7 zákona č. 296/2009 Sb. o sčítání lidu, domů a bytů v roce 2011 povinná.

Budete-li mít jakékoli dotazy, obraťte se prosím na **kontaktní místa uvedená na letáčku**, který Vám sčítací komisař vhodí do poštovní schránky, na **bezplatnou telefonickou informační linku sčítání 800 87 97 02** nebo navštivte oficiální internetové stránky Sčítání lidu, domů a bytů 2011 www.scitani.cz.

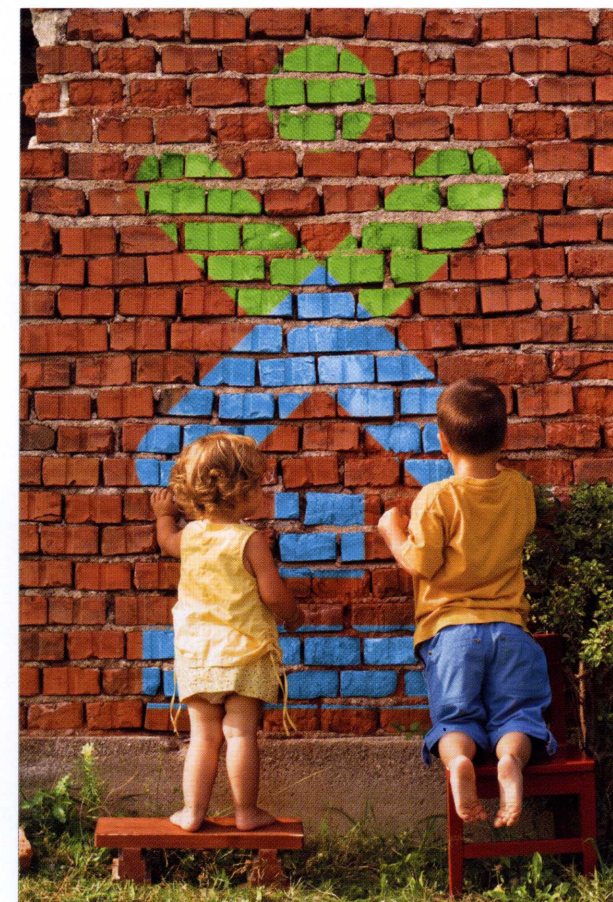
Na těchto místech nebo na úřední desce obecního úřadu si můžete také ověřit jméno a příjmení sčítacího komisaře Vašeho sčítacího obvodu.

Děkujeme Vám za ochotu a čas, který vyplnění sčítacích formulářů věnujete.

Ochrana údajů

Všechny údaje zjištěné při sčítání podléhají velmi přísné ochraně podle zákona o sčítání lidu, domů a bytů a zákona o ochraně osobních údajů. **Údaje se smějí využít výhradně ke statistickým účelům.**

Všechny osoby, které se podílejí na sběru a zpracování údajů, jsou vázány přísnou mlčenlivostí o všech skutečnostech, o nichž se v souvislosti se sčítáním dozvěděly. **Povinnost mlčenlivosti je časově neomezená.** Manipulace se sčítacími formuláři se řídí přísnými bezpečnostními pravidly.



**Sčítání
lidu, domů a bytů
26. března 2011**

14 -03- 2011

ČSÚ

**SČÍTÁNÍ LIDU,
DOMŮ A BYTŮ
2011**

