

dne **16. 3. 2026** od **7:30** do **15:30** hodin

Plánovaná odstávka zahrnuje tyto lokality:**Lačnov (okres Vsetín)**

č. p. 1, 2, 5, 6, 7, 9, 10, 11, 12, 14, 16-24, 26, 27, 28, 30-37, 39, 40, 42-88, 90, 91, 93, 94, 96, 97, 98, 99, 101, 102, 103, 104, 106, 107, 108, 109, 111, 113, 115, 116, 118, 119, 120, 122-140, 142, 143, 145, 146, 147, 149-177, 179-185, 188, 190-207, 209-266, 268-276, 279, 280, 281, 283-288, 290, 291, 295, 296, 297

č. ev. 3, 4, 5, 6, 11

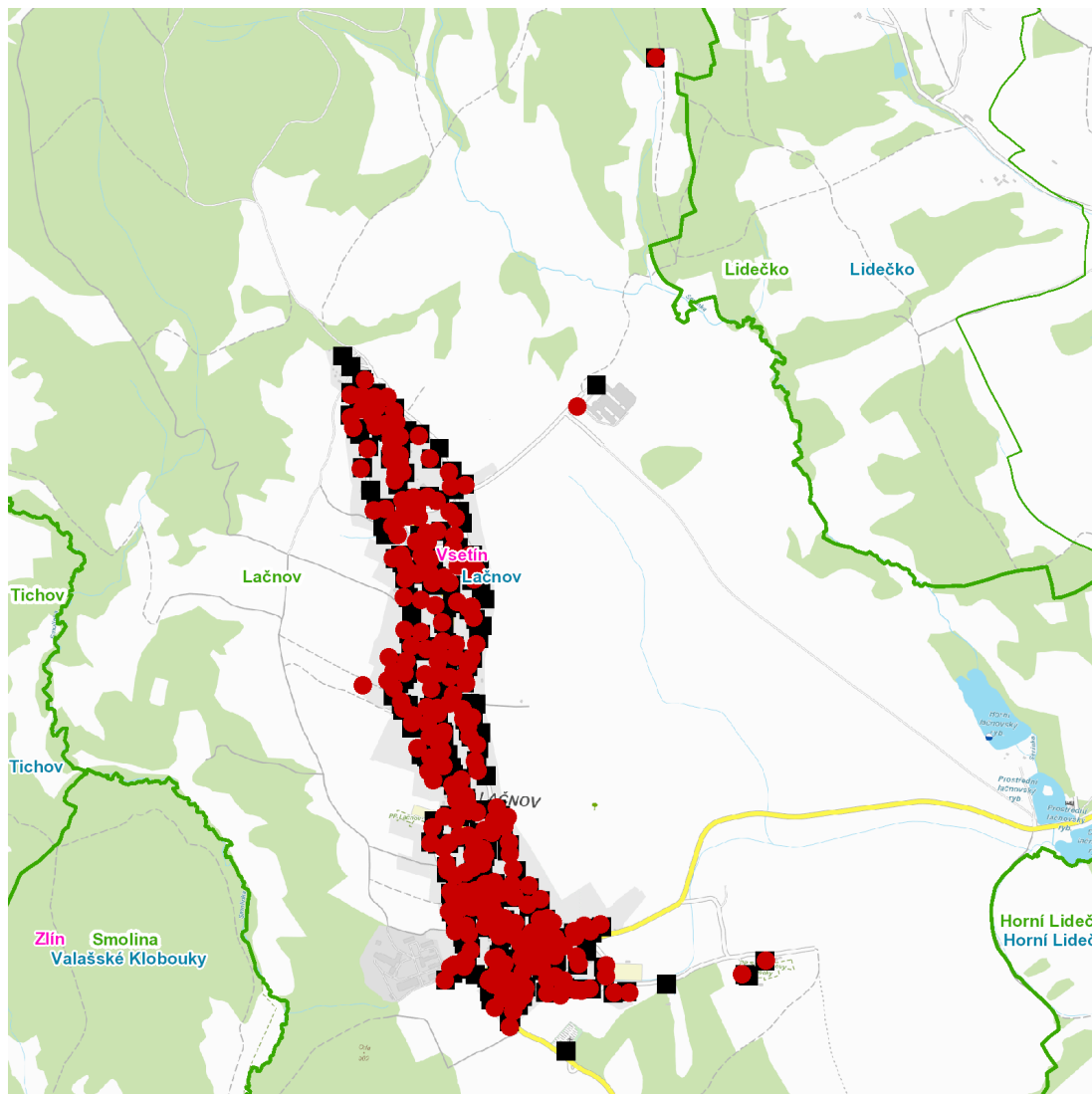
kat. území **Lačnov** (kód **678864**): **parcelní č.** 71/4, 79/9, 127/2, 154/5, 171/2, 207/1, 324/2, 337/5, 565, 1953/36, 2493, 2736/2, 3361/69, 3361/71

UPOZORNĚNÍ

Dotčené zařízení distribuční soustavy je nutné i v době odstávky považovat za zařízení pod napětím, a proto vás žádáme o dodržení všech zásad bezpečnosti a provedení opatření potřebných k zamezení případných škod na zdraví a majetku. | Provozovatelé výroben elektřiny jsou povinni zajistit přerušení dodávky elektřiny z výroby do vypnutého úseku distribuční soustavy.

NEJDE VÁM ELEKTŘINA...

TIP: Registrujte se zdarma na www.cezdistribuce.cz/sluzba a informace o odstávkách elektřiny budete dostávat e-mailem nebo SMS. U poruch zasíláme SMS s předpokládanou dobou obnovení dodávek. | Aktuální stav dodávek elektřiny na konkrétní adrese zjistíte snadno, rychle a bez registrace na portále **Bez Šťávy** (www.bezstavy.cz).

dne 16. 3. 2026 od 7:30 do 15:30 hodin

Orientační mapový podklad odstávkou dotčených lokalit

VYSVĚTLIVKY

- – adresy dotčené odstávkou elektřiny
- – místa připojení k elektrické síti dotčená odstávkou

INFORMACE ZASLÁNA

IDDS: mpdbc9x (Obec Lačnov)